



Simulation PI Planning GBureau



Creative Commons Attribution-ShareAlike 4.0 International License

Avant propos

- La simulation **GBUREAU** est une simulation d'un contexte de PI Planning SAFe® simple, simpliste même.
- Cette simulation utilise comme exemple une application bureautique qui pourra sembler familière pour beaucoup, même si toute ressemblance avec un logiciel existant ne serait que pur hasard
- Elle n'a pas vocation à remplacer les simulations plus abouties proposées par *ScaledAgile* mais à offrir une autre approche plus simple
- Elle vous est fournie sous licence Attribution - Partage dans les Mêmes Conditions
- Images : [Flaticon.com](https://flaticon.com). Les illustrations utilisent des images provenant du site Flaticon

Le Produit : **GBUREAU**



- **GBUREAU** est une solution bureautique unifiée
- Elle comprend principalement 4 applications

GMOTS

Un logiciel de traitement de texte

GEXCEL

Un tableur

GPOINT

Un logiciel de présentation

GACCES

Un système de gestion de base de données

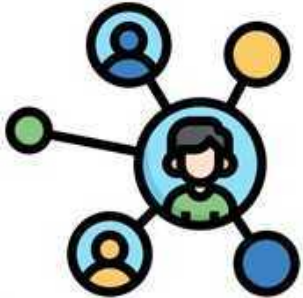
- Vous faites parti de la société qui édite ce produit
- Vous allez préparer son prochain PI Planning

Organisation pour la simulation

Un animateur ou une animatrice expérimenté endossant successivement les rôles de :
Dirigeant, Product Management, System Architect, RTE, Management



4 équipes de 3 à 6 participants motivés



GMOTS



GEXCEL



GPOINT



GACCES



Si vous avez moins de 12 participants,
l'équipe GAcces pourra être imaginée



GBureau - Agenda de la simulation

Temps indicatifs



2 min

1. **Présentation du contexte métier**

2 min

2. **Présentation de la vision Produit et RoadMap**

2 min

3. **Présentation du contexte technique**

2 min

4. **Organisation des équipes**

10 min

5. **Team Breakout #1**

10 min

6. **Revue du plan brouillon**



5 min

7. **Revue du management / Ajustements**

5 min

8. **Team Breakout #2**

10 min

9. **Revue du plan final**

5 min

10. **Revue des risques**

2 min

11. **Vote de confiance**




5 min

12. **Rétrospective du PI Planning**

10 min

13. **Debrief**

Légende

	mené par l'animateur		par les équipes
	par l'animateur ou une personne jouant le rôle		



Temps total indicatif

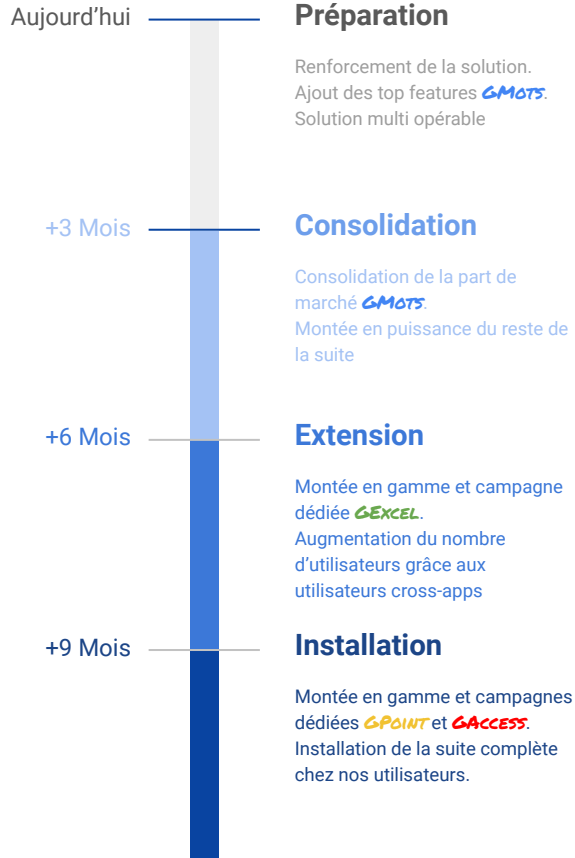
1h10

Contexte Business



- Le télétravail se développe toujours plus
- Le besoin de solutions bureautiques utilisables à distance se renforce
- Les premières versions de notre suite logicielle **GBUREAU**, ont été très bien accueillies par nos utilisateurs, particulièrement **GMOTS**
- Notre suite ne connaît quasiment pas de concurrence aujourd'hui
- Nos prochaines versions doivent montrer la complémentarité de nos produits

Vision et RoadMap



● Principales Features priorisées



- Correction orthographiques
- Assistant intelligent Trombone

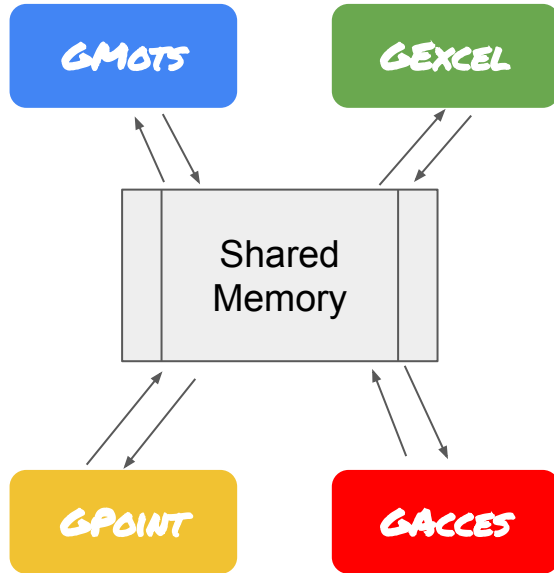


- Tri alphanumérique
- Copier / Coller avec **GMOTS**



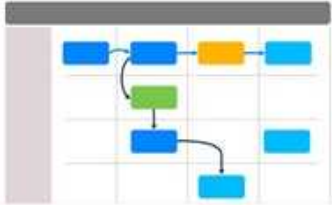
- Transition de diapositives
- Copier / Coller avec **GMOTS**

Contexte Technique



- Les applications sont indépendantes et autonomes
- Pour communiquer entre elles, nous utilisons un espace mémoire partagé
- Pour l'utiliser, les applications qui communiquent entre elles doivent toutes les deux préparer la zone de communication avec les informations à partager.
 - Préparation de la zone partagée par l'application 1
 - Préparation de la zone partagée par l'application 2
 - Copie des données par l'application 1 pour la 2
 - Copie des données par l'application 2 pour la 1

Organisation



- Vous êtes nos experts des logiciels :

GMOTS

GEXCEL

GPOINT

GACCES

- Vous maîtrisez l'environnement technique
- Vous avez affiné très (trop) minutieusement les features : vos estimations sont fiables
- Vous planifiez par groupe
- Pour 3 Sprints
- En fonction du backlog fourni
- En fonction de la capacité



GMOTS

Backlog

ID	Feature	Business Value	Estim. effort	WSJF
GM1	Correction orthographique à la saisie	10 (Max)	8	18,4
GM2	Gestion caractères spéciaux	9	18	12,2
GM3	Assistant virtuel Trombone	8	22	9,0
GM4	Copier/Coller dans GMOTS	7	15	14,3
GM5	Insérer un tableau GEXCEL	6	12	9,2
GM6	Mise en page d'impression	4	7	6,2



GEXCEL

Backlog

ID	Feature	Business Value	Estim. effort	WSJF
GE1	Tri alphanumérique	10 (Max)	15	11,3
GE2	Copier/Coller dans GEXCEL	8	14	14,5
GE3	Copie des données à destination de GMOTS	7	18	10,3
GE4	Préparation de la zone partagée avec GMOTS	3	6	6,5
GE5	Formules de calculs statistiques de base	4	11	5,5



GPPOINT

Backlog

ID	Feature	Business Value	Estim. effort	WSJF
GP1	Transition de diapositives	10 (Max)	25	11,1
GP2	Préparation de la zone partagée avec <i>GMOTS</i>	7	6	13,0
GP3	Copie des données à destination de <i>GMOTS</i>	6	6	9,7
GP4	Masquer une diapositive	5	17	6,1
GP5	Préparation de la zone partagée avec <i>GEXCEL</i>	2	4	6,3

**GACCES**

Backlog

ID	Feature	Business Value	Estim. effort	WSJF
GA1	Copie des données à destination de GExcel	10 (Max)	16	13,4
GA2	Insérer graphe GPoint	7	14	8,2
GA3	Préparation de la zone partagée avec GMots	6	8	10,8
GA4	Préparation de la zone partagée avec GExcel	6	6	9,7
GA5	Préparation de la zone partagée avec GPoint	4	6	7,7
GA6	Copie des données à destination de GMots	5	5	10,2
GA7	Copie des données à destination de GPoint	4	5	8,6
GA8	Export de données en fichier plat	3	12	4,3

Team Break out #1



Backlog
priorisé



Feature 1

estim : 15

Capacité

Dépendances



Risque

	Sprint 1 capacité : 10	Sprint 2 capacité : 10	Sprint 3 capacité : 8
	objectif :	objectif :	objectif :
	10	<div>Feature 1 estim : 15 +5</div> <div>Feature 2 estim : 5</div>	

Capacités

GMOTS

	Sprint 1 capacité : 15	Sprint 2 capacité : 10	Sprint 3 capacité : 17
--	----------------------------------	----------------------------------	----------------------------------

GEXCEL

	Sprint 1 capacité : 17	Sprint 2 capacité : 18	Sprint 3 capacité : 20
--	----------------------------------	----------------------------------	----------------------------------

GPOINT

	Sprint 1 capacité : 15	Sprint 2 capacité : 15	Sprint 3 capacité : 12
--	----------------------------------	----------------------------------	----------------------------------

GACCES

	Sprint 1 capacité : 12	Sprint 2 capacité : 10	Sprint 3 capacité : 8
--	----------------------------------	----------------------------------	---------------------------------

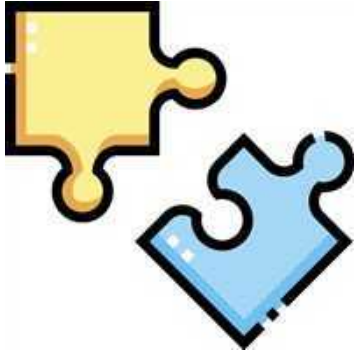
Revue du premier plan



10 min

	Sprint 1	Sprint 2	Sprint 3
	objectif :	objectif :	objectif :
GMOTS			
GEXCEL			
GPOINT			
GACCES			

Ajustements



- Identification des problèmes
- Revue des priorités
- Décisions communes d'ajustement sur
 - Les priorités
 - Les dépendances
 - Les objectifs
- Les décisions sont validées par l'animateur

Team Break out 2



Listez les risques identifiés

Matérialisez les dépendances
avec un fil



Attention les pré requis
doivent être terminés un
Sprint avant d'être utilisé

	Sprint 1	Sprint 2	Sprint 3
	Feature 1	Feature 1	
		Feature 2	

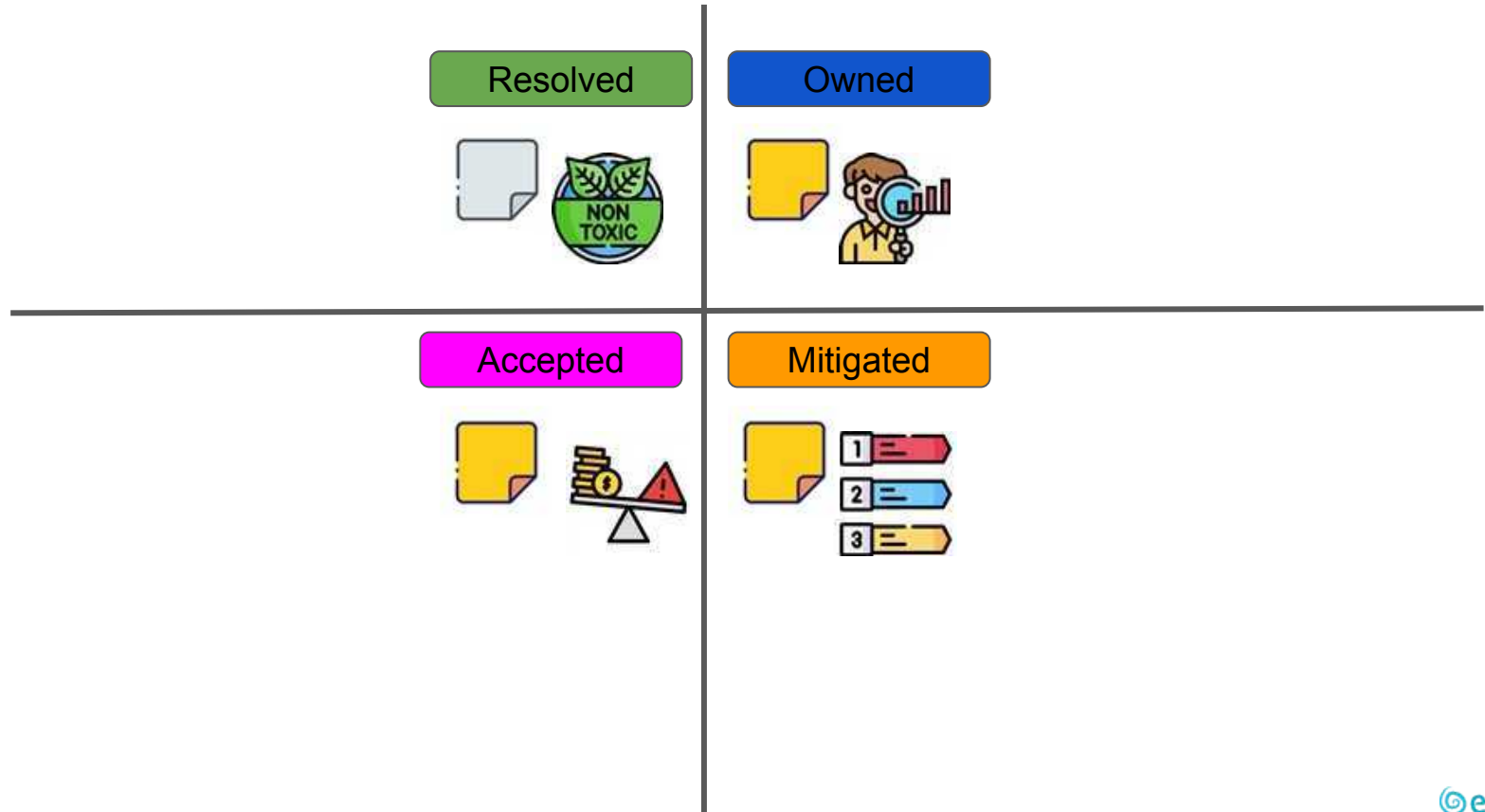
Revue du plan final



10 min

	Sprint 1	Sprint 2	Sprint 3
	objectif :	objectif :	objectif :
GMOTS			
GEXCEL			
GPOINT			
GACCES			

Revue des risques



Vote de confiance



- Exprimer votre confiance sur ce plan par une note de 1 à 5
- Avec votre main levée

Rétrospective du PI Planning



À changer absolument



À améliorer un peu



À garder comme ça !



Debrief



Notes pour les animateurs



La simulation simplifie volontairement l'exercice du PI Planning pour le faire appréhender simplement



La notion de WSJF est indiquée mais pas forcément utilisée. Elle est présente pour inciter à la discussion et pourra être détaillée en fonction de la maturité et des connaissances des groupes.



Priorités :

- L'équipe **GMOTS** est intégralement orientée vers des évolutions en solitaire
- L'équipe **GEXCEL** est surtout solitaire mais pas seulement
- L'équipe **GPOINTS** est équilibrée entre son produit et les autres
- L'équipe **GACCESS** est uniquement tournée vers les autres produits



Les capacités sont arbitraires et non négociables. Elles reflètent un contexte et des contraintes pour introduire des décisions structurantes.



Problèmes attendus, à résoudre en Revue du Management par l'animateur (rôle du décideur)

- **Features planifiées sans les pré requis** -> **Rappeler les prérequis et décider d'une priorité**
- **Manque d'alignement sur les dépendances** -> **Demander aux équipes de se parler et de s'aligner**
- **Perte de vue de l'objectif global au profit des prio locales** -> **Rappeler l'objectif de PI**
- **Surengagement des équipes** -> **Un rythme soutenable est impératif pour garantir la confiance dans le plan**
- **Bataille sur le sprint 2 de GMOTS avec peu de capacité** -> **Ce sprint devrait donner lieu à des choix structurants.**
À vous de choisir

Merci



Merci d'avoir pris le temps de lire et peut-être d'animer cet atelier

Si cet exercice vous a plu, ou pas, nous serions ravis d'avoir vos retours à l'adresse formation@essensei.fr

Plus d'information sur nous sur essensei.fr

Licence d'utilisation

Attribution - Partage dans les Mêmes Conditions 4.0 International (CC BY-SA 4.0)



Partager

Copier, distribuer et communiquer le matériel par tous moyens et sous tous formats

Adapter

Remixer, transformer et créer à partir du matériel

Pour toute utilisation, y compris commerciale.

This work is licensed under the Creative Commons Attribution-ShareAlike 4.0 International License. To view a copy of this license, visit <http://creativecommons.org/licenses/by-sa/4.0/> or send a letter to Creative Commons, PO Box 1866, Mountain View, CA 94042, USA.